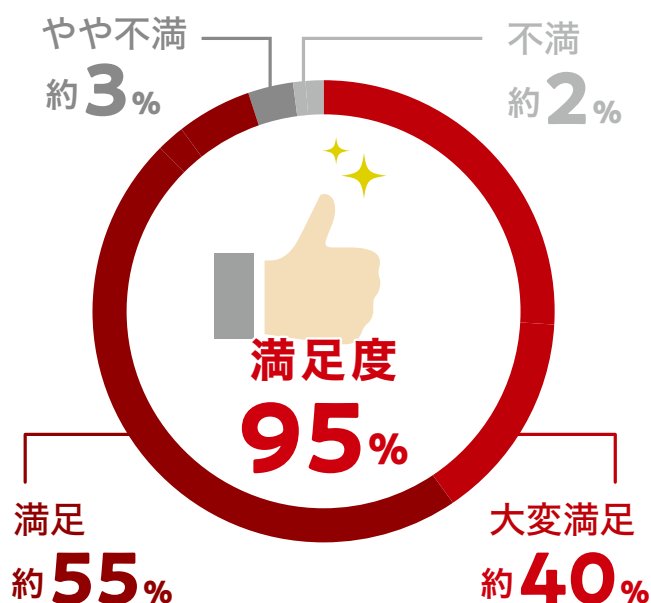
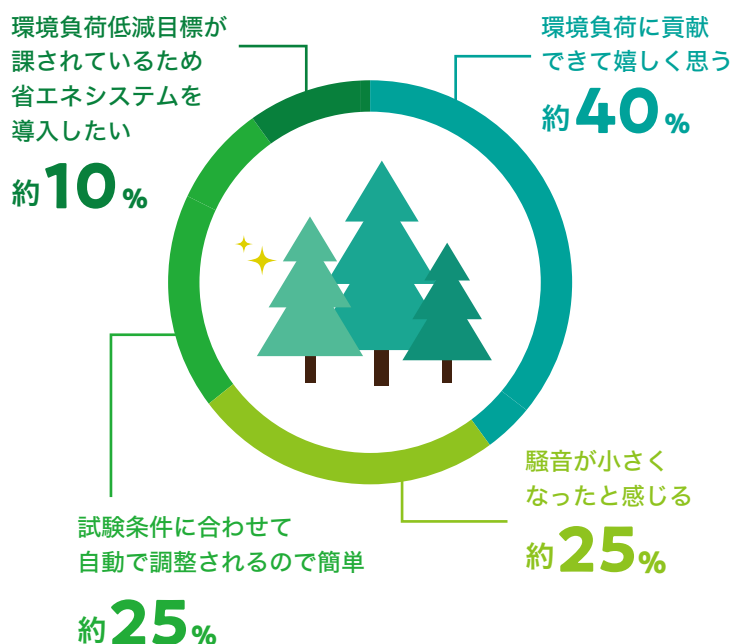


IMV製品・サービスに関する満足度調査結果

2017年から実施している「IMV製品・サービスに関するお客様満足度調査」の結果をご紹介します。IMV製品（振動試験機・振動制御器・恒温恒湿槽）において、お客様より『ご満足度が高い』という多くの評価をいただくことができました。一方、『ご不満』というご意見もいただいております。ご不満点につきましては、真摯に受け止め、改善できるよう努めてまいります。今後もより良い評価をいただけるよう、引き続きお客様満足の向上に努めてまいります。

01 IMVに対しての
総合満足度

02 省エネシステムについて

03 振動試験機および水平補助
テーブル（ハード面）について04 振動制御器・ソフトウェア
について

05 恒温恒湿槽について



以下のようなご不満の声、ご要望の声をいただきました。今後もお客さまに、ご満足いただけるよう、改善に努めてまいります。ご要望事項に関して、可能な限り検討・対応いたしますので、今後ともご意見いただければ幸いです。

振動試験で用いる
専門用語が難解…



回答

振動試験セミナーを定期的に開催しています。詳細はHPをご確認ください。



振動試験機の
水平方向⇄垂直方向の
軸方向切替と切替後の
固定が大変…



回答

軸方向切替から固定までの動作が自動で行える装置もあります。(オプション品) 従来よりも作業性・安全性が向上します。



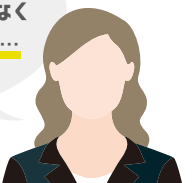
高価で繊細な加速度
ピックアップを取り外す作業で
コネクタ部分を破損
する事が多い…



回答

ピックアップを取り扱う上で必要となる専用工具を詰め合わせたツールボックスをご用意しております。

スペース確保のため
デスクトップPCでなく
ノートPCにしたい…



回答

K2+であればノートPCと接続できるため省スペース化が可能です。

振動制御器のCH番号の
割り付けを間違えて
振動試験機が止まらなくなる…



回答

K2+であれば使用するCHがLED点灯するため、加振開始前にCH番号の割り付け間違いに気づくことができます。

試験時間の設定時間を
999 : 59 : 59ではなく
1000、2000など切りが
よい時間にしてほしい…



回答

試験時間を1000:0:0まで設定できるようになりました。

試験の設定が難しい…



回答

SINE、RANDOMであれば簡易定義で試験条件の設定を簡略化できます。



恒温恒湿槽の床が邪魔で
非複合時、水平補助テーブルに
大きなサンプルを
搭載できない…



回答

床を分割式とすることで非複合時に大きなサンプルを搭載可能です。

IMV株式会社

IMV 振動



お問い合わせ



ウェブサイト

